

참여에서 함께로!

제1회 전국어울림생활체육대축전

개최 계획[안]



인천광역시장애인체육회

INCHEON SPORTS ASSOCIATION FOR THE DISABLED

I

대회 개요

제1회 전국어울림생활체육대축전 개최 계획(안)

- 장애인의 형식적 참가에 목적을 둔 대회 형식을 탈피하고, 장애인과 비장애인이 선수로서 하나 되는 대회 진행을 통해 편견과 인식을 개선하고 생활체육현장에서 함께 어우러져 운동에 참여할 수 있는 기반을 조성함.

I 사 업 목 표

- 형식적 어울림 대회 탈피, 장애인과 비장애인의 함께하는 생활 체육대회로 정착
- 남북(남자선수 복식), 여복(여자선수 복식), 혼복(남자·여자선수 복식) 처럼 장애인과 비장애인이 함께 팀을 이루는 장비 복식 경기 정착
- 장애인과 비장애인이 팀을 이루어 하는 현장 생활체육 프로그램 문화의식 고취
- 스포츠를 통해 장애인이 기피해야 할 대상이 아닌 함께 즐길 수 있는 존재라는 인식 개선

II 추 진 방 침

- 장애를 넘어 전국민이 참여하는 어울림 생활체육대회의 새로운 패러다임 조성
- 장애인과 비장애인이 팀을 이루어 동등한 조건의 상대팀과 경쟁
- 내빈이 중심이 되는 허례허식 행사 탈피, 참가자가 중심이 되는 대회 구성
- 코로나19 방역관리 철저 및 무사고 대회운영

Ⅲ 대 회 개 요

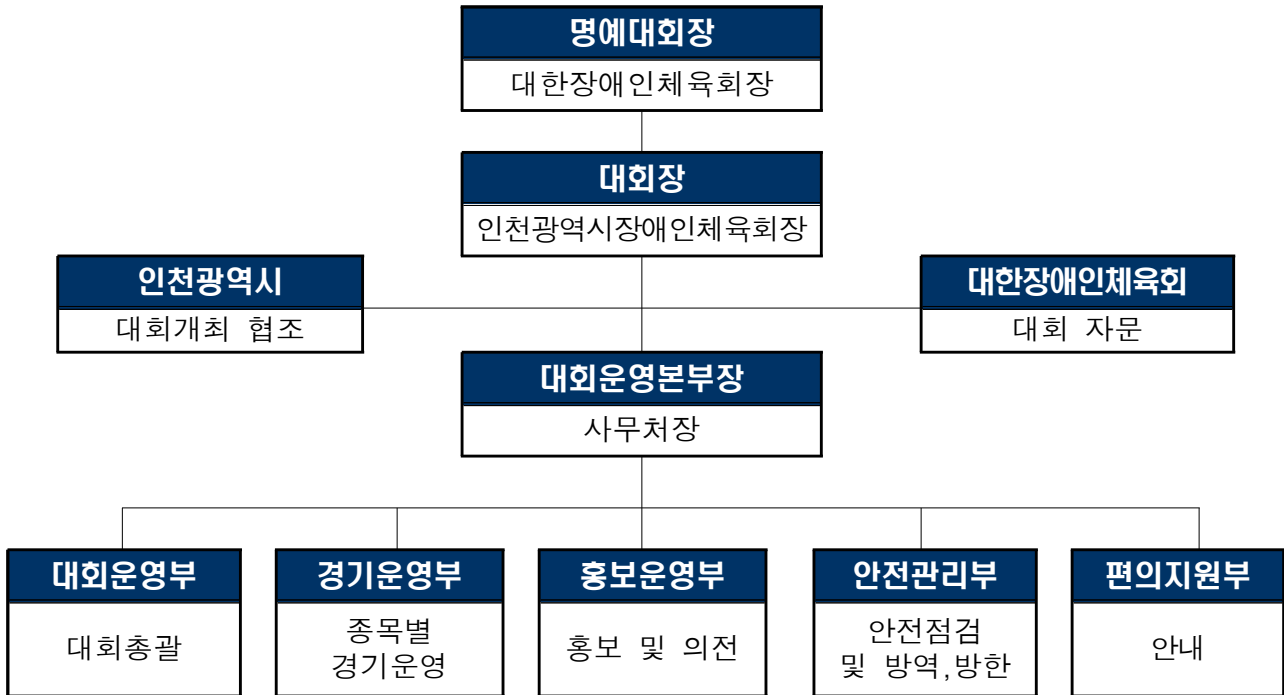
- 대 회 명 : 제1회 전국어울림생활체육대축전
- 기 간 : 2022. 9. 2.(금) ~ 9. 4.(일) / 3일간
- * 개회식 : 9. 2.(금) 11:00 / 남동체육관<폐회식 별도 없음>
- 장 소 : 인천광역시 일원
- 규 모 : 3,000명(선수 2,700명, 임원 및 보호자 300명) 예정
- 참가대상 : 장애인 및 비장애인
- 종 목 : 9개 종목

구 분		종 목
정식종목	6개 종목	배드민턴, 탁구, 볼링, 파크골프, 당구, 수영
참여종목	3개 종목	고카트, 레이저사격, 창작댄스

- 주 최 : 대한장애인체육회
- 주 관 : 인천광역시장애인체육회
- 후 원 : 문화체육관광부, 국민체육진흥공단, 복권위원회, 인천광역시

마 스 코 트 〈본회 캐릭터 활용〉	슬 로 건
	참여에서 함께로!

IV 대회운영 조직도



V 기관별 업무분장

기 관 별	업 무 분 장	비고
대한장애인체육회	<ul style="list-style-type: none"> ○ 대회 주최 및 관리 ○ 개회식 협조 및 중앙 초청인사 관리 등 의전업무 ○ 대회 홍보 및 시도 참가 지원 	
인천광역시 장애인체육회	<ul style="list-style-type: none"> ○ 대회 및 경기운영 총괄 	
경기단체	<ul style="list-style-type: none"> ○ 참가요강 작성 및 참가선수 등록관리 ○ 경기일정 조정 및 확정 ○ 경기운영 및 시상운영 ○ 심판, 경기요원 등 교육 및 배치 	
시·도장애인체육회	<ul style="list-style-type: none"> ○ 시·도선수단 인솔 및 개회식 참석 ○ 참가신청, 대회참가 및 선수단 관리 	
인천광역시	<ul style="list-style-type: none"> ○ 경기장 시설 확보 지원 ○ 방역, 숙박 등 지원 	

Ⅵ 주요 추진일정

구분	추진업무	일 정(안)	비 고
대회 준비	시·도 설명회	6. 23(목)	시·도 장애인체육회 간담회
	참가요강 공지	7. 1(금)	
	참가신청	7. 18(월) ~ 8. 10(수)	시·도장애인체육회
	경기분야회의	8월 중	종목별 세부운영계획 최종점검
	참가현황 공지 및 열람	8. 16(화) ~ 8. 18(목)	
	참가현황 수정	8. 19(금) ~ 8. 22(월)	시·도장애인체육회
	참가확정 공지	8. 26(금)	주요사항 공지
	대회운영	9. 2(금) ~ 9. 4(일)	종목별 경기장
행사	개회식	9. 2(금) 11:00	남동체육관

* 상기 일정은 사정에 따라 변동될 수 있음.

Ⅶ 참가 및 경기 일반사항

□ 경기방법(종목별 참가요강 참고)

- 모든 경기는 리그전 및 토너먼트 방식이며 3/4위전은 미 실시(일부 종목 제외)
- 각 종목별 기준인원이 미달 시 추가 접수 시도에서 충원가능

□ 심판 및 경기규칙

- 심판은 해당 경기종목별 공인심판이 담당한다.
 - * 단, 참여종목의 경우 대회 주최 측에서 별도로 정한다.
- 경기규칙은 해당 종목별 경기규칙 및 종목별 참가요강에 의한다.

□ 참가자격

- 참가요강에 의거 신청을 필하고 본회로부터 참가자격이 인정된 자.
 - 장애인은 「장애인 복지법」에 따라 장애인 등록을 필한 자.
 - 본인 확인을 위한 신분증 및 복지카드 요청 시 필히 응해야 함.
- 정식종목 : 만16세 이상(2006년 9월 1일 이전 출생자)
- 참여종목 : 종목별 참가요강에 명시

□ 소청(항의)

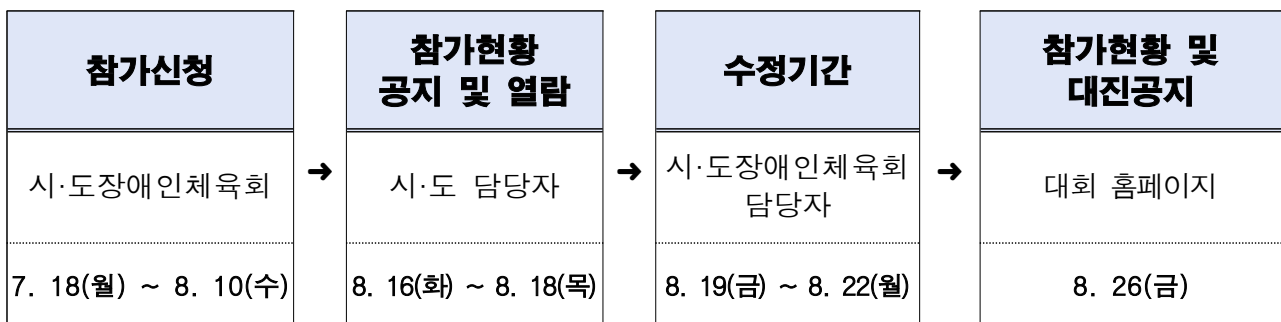
- 경기 중에 발생하는 소청은 해당 경기종료 후 30분 이내에 소청하여야 한다.
- 종목별 소청은 해당 종목에서 처리함을 원칙으로 한다.

□ 시상운영

- 입상자(1위~공동 3위)에 대한 종목별 운영(종합별시상 없음)
- 메달 또는 트로피 외 주관 측 별도 시상품 준비

VIII 참가신청

- 참가신청 : 2022. 7. 18(월) ~ 8. 10(수) 18:00까지
 - (시·도)신청서류 : 참가신청서, 개인정보 수집 이용동의서, 증명사진, 복지카드
 - 신청방법 : 공문 제출(시·도장애인체육회 취합)
- 신청절차



○ 참가신청단위(시·도장애인체육회 신청)

- 모든 종목은 장애인 및 비장애인 매칭이 완료된 상황에서 동시 신청
- 참가인원 미달 시 시·도 제한 없이 추가모집 가능
- 모든 종목 중복참가 가능함. 단, 종목별 경기시간 중복시에는 1경기 기권 처리

○ 참가신청서 작성 요령

- 부정선수 발견 시 참가신청 취소
- 열람 및 수정기간 이후 최종 참가신청이 확정되며, 이의신청 등의 행정처리 불가

IX 경기장 및 경기일정

구분	종 목	경기일	경기장		비고
정식 종목	배드민턴	9. 2(금) ~ 9. 4(일)	연수구	선학체육관	
	탁구	9. 2(금) ~ 9. 4(일)	남동구	남동체육관	
	볼링	9. 2(금) ~ 9. 4(일)	서구	피에스타 볼링장	
	파크골프	9. 2(금) ~ 9. 4(일)	서구	공촌유수지파크골프장	
	당구	9. 2(금) ~ 9. 4(일)	연수구	인천장애인국민체육센터	
	수영	9. 3(토) ~ 9. 4(일)	미추홀구	문학박태환수영장	
참여 종목	고카트	9. 2(금) ~ 9. 4(일)	미추홀구	문학경기장 내 암벽장	
	레이저사격	9. 2(금) ~ 9. 4(일)	연수구	인천장애인국민체육센터	
	창작댄스	9. 2(금)	남동구	남동체육관	

* 경기 일정은 참가인원에 따라 변동될 수 있음.

X 주요 세부추진계획

□ 운영분야별 업무분장

분야	세 부 업 무	비고
대회운영본부	<ul style="list-style-type: none"> ○ 대회 기본계획 수립 및 운영 ○ 경기장 사전실사 및 편의시설 점검 ○ 대회참가요강 확정 ○ 분야별 운영매뉴얼 및 세부추진계획 점검 ○ 대회개최 준비 및 운영총괄 <ul style="list-style-type: none"> -기관/부서별 역할분장 및 관계기관 업무조정 -대회준비 추진상황 점검회의 개최(시도, 경기분야) ○ 개회식 공식행사 및 의전운영 세부계획 수립 ○ 시도 참가신청 접수관리 ○ 참가신청 홈페이지 구축 및 운영 ○ 일반물자 관리 ○ 의료인력, 자원봉사 확보 및 배치 ○ 대회 결과보고 및 정산업무 	생활체육팀
	<ul style="list-style-type: none"> ○ 경기장 조성 및 용기구 관리 ○ 세부경기일정 및 대진표 작성 ○ 종목별 경기기록 처리 및 관리 ○ 종목별 시상 운영 ○ 인천지역 참가선수 지원 	전문체육팀 (종목별 경기단체)
	<ul style="list-style-type: none"> ○ 대회 사전 홍보 및 언론보도 ○ 대회 후원업무 ○ 홈페이지 관리 ○ 대회기록물 및 홍보물 제작 ○ 대회기간 본회 주요인사 의전 및 내빈확인 	기획총무팀
	<ul style="list-style-type: none"> ○ 분야별 안전대책 수립 및 운영 ○ 참여종목 운영지원 	시설운영팀

□ 접수방식

- 오픈시스템으로 생활체육 참여인구의 자발적 참여 유도

□ 안전체계 구축

- 대회운영본부를 주축으로 비상연락체계 구축
- 코로나19 방역관련 물자 확보 및 대응체계(검사, 격리 등) 확립
- 안전사고 대응을 위한 주최자 배상책임보험 가입
- 경기장별 의료인력(후송체계) 배치, 의료(응급)기관 협조체계 구축

□ 경기장 시설점검 및 확보

- 9개 종목 시설 확인 및 편의시설 점검
- 경기장 집기류 설치 확인

□ 개회식 행사 운영

- 연출대행사 선정 및 협의
- 어울림 주제를 고려한 연출계획 및 행사내용 확정

□ 시·도 설명회 및 경기분야 회의

- 시·도대표자 설명회
 - 대회 기본계획 및 종목별 참가요강 설명
 - 주요사항 공지 및 대진추첨, 현장운영관련 세부사항 등
- 경기분야 회의: 종목운영 회의
 - 경기시설 및 운영준비 점검, 대진표 작성 등

□ 운영인력 구성

- 종목운영담당 구성 및 운영
- 종목별 심판 자격 보유자 확보(예비인원 확보)
- 운영요원 및 자원봉사 교육 및 배치

□ 대회홍보

- 경기장 내외 현수막 등 홍보물 게시
- 대회 홈페이지 구축 및 운영
- 언론 보도자료 제공
- 대한장애인체육회 및 시도지부 SNS, 블로그 홍보 협조
- 개회식 및 주요 경기 KPC-TV 중계 협조

□ 시상운영

- 입상자(1위~공동 3위)에 대한 종목별 운영(종합시상 없음)
- 메달 또는 트로피 외 주관 측 별도 시상품 준비

II

개회식 운영계획

I 개회식 개요

- 개회일시 : 2022. 9. 2(금) 11:00
- 개최장소 : 남동체육관 (남동구 소래로 500)
- 참가인원 : 약 400여명
 - 초청내빈 및 관계인사(대한장애인체육회장, 인천광역시장애인체육회장 등)
 - 시·도 참가자, 종목별 심판진 등
- 개회식순

구분	세부행사	소요시간	비고
□ 선수단 착석(~10:25)			
식전행	공연,영상	10:30~10:55(25)	창작댄스 경연대회 우승팀 및 공연단
개회식 준비			
공식행	개회통고	11:00~11:05(05)	사회자(대회설명, 선수단 소개 등)
	국민의례	11:05~11:10(05)	국기에 대한 경례, 국가 제창, 묵념
	내빈소개	11:10~11:15(05)	개회식 참석 내빈 소개
	개회선언	11:15~11:20(05)	인천시장장애인체육회 수석부회장
	영상시청	11:20~11:25(05)	대회 소개 영상 시청
	VIP입장	11:25~11:30(05)	대회장, 명예대회장 동반 무대입장 퍼포먼스
	환영사	11:30~11:40(10)	대회장(인천광역시장애인체육회장)
	축사	11:40~11:50(10)	명예대회장(대한장애인체육회장)
	선서	11:50~11:53(03)	선수대표(남, 여 각 1인)
	폐회통고	11:53~11:55(02)	사회자
	기념촬영	11:55~	

* 상기 일정은 일부 변동될 수 있음(폐회식 별도 없음)

III

종목별 참가요강

1 배드민턴 (정식종목)

구 분		참가자격			
정식종목	종 목	<div>○ 공통사항</div> <div>◦ 생활체육에 참여하는 모든 장애인 및 비장애인</div> <div>◦ 성별 제한 없음</div> <div>◦ 각 시·도별 참가 접수를 마친 장애인(장애인 복지카드 소지자) 및 비장애인</div> <div>○ 제한사항</div> <div>◦ (장애인) 통합정보시스템에 등록된,선수/대회동호인</div> <div>* 배드민턴 종목 기준 전문체육선수 50% 이하 참가 가능</div> <div>* 현) 배드민턴 국가대표 및 후보선수(상비군)은 제외 (단, 타종목 출전은 가능)</div> <div>◦ (비장애인)배드민턴 전문체육선수 및 선수출신 참가제외(단, 타종목 출전은 가능)</div>			
배드민턴					
세부종목					
<div>○ 어울림 휠체어 혼합3인조</div> <div>○ 어울림 스탠딩 혼합복식</div>					
장 애 유 형					
지체	청각	시각	지적	기타장애	비장애
○	○	-	○	○	○
경기방법					

1. 참가인원

- 선수구성
 - 어울림 휠체어 혼합 3인조 : 휠체어 이용자 2인+스탠딩 1인 (시·도별 2개 팀 출전 가능)
 - * 구성원은 반드시 장애인 2인, 비장애인 1인으로 구성 (비장애인 휠체어 가능)
 - * 휠체어 이용자인: 휠체어에 탑승할 장애인/비장애인
 - 어울림 스탠딩 혼합복식 : 스탠딩 통합 1인+ 비장애 1인 (시·도별 3개 팀 출전 가능)
 - * 구성원은 반드시 장애인 1인, 비장애인 1인으로 구성
 - 시·도 참가팀 최대인원에 미달 시, 시·도 제한 없이 추가인원 모집 (최대 85팀)

2. 경기방법

- 서브 방법 : 휠체어 이용자만 복식 룰을 준용하여 서브
- 리시브 방법 : 샷 서비스는 휠체어 선수가 리시브, 롱 서비스는 스탠딩 선수 리시브
- 서브 존(zone)은 휠체어 복식 룰 준용, 랠리 존(zone)은 복식 전체코트 사용
- 3개팀 1조 또는 4개팀 1조 조별리그 후 조별(3개조:1위/4개조:1~2위) 토너먼트진행
- 예선15점 3세트 랠리포인트, 4강 이상 21점 3세트 랠리포인트제
- 3, 4위전 미실시(공동 3위 시상)
- 기타 경기운영방식은 대한장애인배드민턴협회 경기를 준용

3. 주의사항

- 1인 1경기에 참가등록을 완료한 인원만 참가가능
- 경기진행자가 경기개시 선언 시 구성원 전원이 경기입장 못한 경우 실격
- 최초 등록참가선수 교체 시 경기 전일 까지만 변경가능
- 세부종목별 중복 참가가 가능함. 단 대진표상 중복될 경우에는 기권처리함.
- 경기에 필요한 개인장비 및 경기장비(휠체어)는 참가자가 준비하여야 한다.
- 경기시작 1시간 전까지 경기장소에 집결해야하며, 경기 시작 후 10분이 경과 할 때 까지 경기에 참가하지 않으면 실격패 처리된다.

4. 관련사진 및 경기일정

어울림 휠체어 혼합단체 경기 사진(예시)	어울림 스탠딩 혼합단체 경기 사진(예시)												
													
Front : 휠체어 이용자 2인 Back : 스탠딩 1인	-												
경기장소	경기 일정												
<ul style="list-style-type: none">◦ 장소: 선학체육관◦ 주소: 인천광역시 연수구 경원대로526 	<table><tr><th>날짜</th><th>시간</th><th>내용</th></tr><tr><td>2일 (금)</td><td>14:00~18:00</td><td>- 개회식 참여 종료 후 예선전 및 본선 경기</td></tr><tr><td>3일 (토)</td><td>10:00~18:00</td><td>- 예선전 및 본선 경기</td></tr><tr><td>4일 (일)</td><td>10:00~ 경기종료 시</td><td>- 예선전 및 본선 경기</td></tr></table> <ul style="list-style-type: none">◦ 참가자 접수 완료 후 세부 경기일정은 추후 공지* 배드민턴 참가선수들은 개회식 참석 요청* 상기 내용은 추후 변경될 수 있음.	날짜	시간	내용	2일 (금)	14:00~18:00	- 개회식 참여 종료 후 예선전 및 본선 경기	3일 (토)	10:00~18:00	- 예선전 및 본선 경기	4일 (일)	10:00~ 경기종료 시	- 예선전 및 본선 경기
날짜	시간	내용											
2일 (금)	14:00~18:00	- 개회식 참여 종료 후 예선전 및 본선 경기											
3일 (토)	10:00~18:00	- 예선전 및 본선 경기											
4일 (일)	10:00~ 경기종료 시	- 예선전 및 본선 경기											

2 탁구(정식종목)

구 분		참가자격			
정식종목	종 목	<div>○ 공통사항</div> <div>◦ 생활체육에 참여하는 모든 장애인 및 비장애인</div> <div>◦ 각 시·도별 참가 접수를 마친 장애인(장애인 복지카드 소지자) 및 비장애인</div> <div>○ 제한사항</div> <div>◦ (장애인) 통합정보시스템에 등록된,선수/대회동호인</div> <div>* 탁구종목 기준 전문체육선수 50% 이하 참가 가능</div> <div>* 현) 탁구 국가대표 및 후보선수(상비군)은 제외 (단, 타종목 출전은 가능)</div> <div>◦ (비장애인)탁구 전문체육선수 및 선수출신 참가 제외(단, 타종목 출전은 가능)</div>			
탁구					
세부종목					
<div>○ 어울림 휠체어 남자복식(2인조)</div> <div>○ 어울림 스탠딩 남자복식(2인조)</div> <div>○ 어울림 휠체어 여자복식(2인조)</div> <div>○ 어울림 스탠딩 여자복식(2인조)</div>					
장 애 유 형					
지체	청각	시각	지적	기타장애	비장애
○	○	-	○	○	○
경기방법					

1. 참가인원

○ 선수구성

- 어울림 휠체어 복식 : 휠체어 이용자 1인, 스탠딩 1인
 - * **시·도별 남자복식 2개팀, 여자복식 2개팀 참가 가능**
 - * **구성원은 반드시 장애인 1인, 비장애인 1인 구성(휠체어, 스탠딩 관계없음)**
 - * 휠체어 이용자란: 휠체어에 탑승할 장애인/비장애인(휠체어 필요시 사전협의)
- 어울림 스탠딩 복식 : 스탠딩 통합 1인, 스탠딩 1인
 - * **시·도별 남자복식 2개팀, 여자복식 2개팀 출가 가능**
- 시·도 참가팀 최대인원에 미달 시, **시·도 제한 없이 추가인원 모집 (최대 136팀)**

2. 경기방법

- 세부종목별 예선리그 실시 후 각 조 1, 2위 본선 토너먼트 경기
- 경기당 11점 5전 3선 승제 경기로 하고 3~4위전은 미실시 (동3위 시상)
- **(휠체어 복식 경기에 한하여)**서비스, 리시브 이후에 순서 없이 자유롭게 공을 칠 수 있음
- 탁구대의 미들라인 기준 좌측 선수(오른쪽 바퀴, 오른쪽 발)신체 일부가 미들라인을 넘어설 경우 아웃으로 한다.
- 기타 경기운영은 대한장애인탁구협회 경기 룰 준용

3. 주의사항

- 국제탁구연맹(ITTF) 공인된 라켓 및 러버(Racket Coverings) 사용원칙
- 사용구 : 40mm 백색구
- 모든 경기는 통합경기로 핸디 미적용
- 경기에 필요한 개인장비 및 경기장비(휠체어)는 참가자가 준비하여야 한다.
- 경기시작 1시간 전까지 경기장소에 집결해야하며, 경기 시작 후 10분이 경과 할 때까지 경기에 참가하지 않으면 실격패 처리된다.

4. 관련사진 및 경기일정

어울림 휠체어 복식(2인조) 경기 사진(예시)	어울림 스탠딩 복식(2인조) 경기 사진(예시)												
													
경기 일반사항	경기일정												
<ul style="list-style-type: none">◦ 장소: 남동체육관◦ 주소: 인천광역시 남동구 소래로 500 	<table><tr><th>날짜</th><th>시간</th><th>내용</th></tr><tr><td>2일 (금)</td><td>14:00~18:00</td><td>- 개회식 참여 종료 후 예선전 및 본선 경기</td></tr><tr><td>3일 (토)</td><td>10:00~18:00</td><td>- 예선전 및 본선 경기</td></tr><tr><td>4일 (일)</td><td>10:00~ 경기종료 시</td><td>- 예선전 및 본선 경기</td></tr></table> <ul style="list-style-type: none">◦ 참가자 접수 완료 후 세부 경기일정은 추후 공지* 탁구 참가선수들은 개회식 참석 요청* 상기 내용은 추후 변경될 수 있음.	날짜	시간	내용	2일 (금)	14:00~18:00	- 개회식 참여 종료 후 예선전 및 본선 경기	3일 (토)	10:00~18:00	- 예선전 및 본선 경기	4일 (일)	10:00~ 경기종료 시	- 예선전 및 본선 경기
날짜	시간	내용											
2일 (금)	14:00~18:00	- 개회식 참여 종료 후 예선전 및 본선 경기											
3일 (토)	10:00~18:00	- 예선전 및 본선 경기											
4일 (일)	10:00~ 경기종료 시	- 예선전 및 본선 경기											

3 볼링(정식종목)

구 분		참가자격(공통)				
정식종목		<div>○ 공통사항</div> <div>◦ 생활체육에 참여하는 모든 장애인 및 비장애인</div> <div>◦ 각 시·도별 참가 접수를 마친 장애인(장애인 복지카드 소지자) 및 비장애인</div> <div>○ 제한사항</div> <div>◦ (장애인) 통합정보시스템에 등록된,선수/대회동호인</div> <div> * 볼링 종목 기준 전문체육선수 50% 이하 참가 가능</div> <div> * 현) 볼링 국가대표 및 후보선수(상비군)은 제외 (단, 타종목 출전은 가능)</div> <div>◦ (비장애인)볼링 전문체육선수 및 선수출신 참가 제외(단, 타종목 출전은 가능)</div>				
종 목						
볼링						
세부종목						
○ (남·여자부) 어울림 휠체어 2인조						
○ (남·여자부) 어울림 스탠딩 2인조						
○ (남·여자부) 어울림 시각 2인조						
○ (남·여자부) 장애유형별 개인전						
장 애 유 형						
지체	청각	시각	지적	기타장애	비장애	
○	○	○	○	○	○	
경기방법						

1. 참가인원

- 선수구성
 - 어울림 휠체어 2인조: 휠체어 이용자 1인 + 비장애인 1인
 - * **시·도별 남자부 2개팀, 여자부 2개팀 참가 가능**
 - 어울림 스탠딩 2인조: 스탠딩 통합 1인 + 비장애인 1인
 - * **시·도별 남자부 2개팀, 여자부 2개팀 참가 가능**
 - 어울림 시각 2인조 : 시각장애인 1인 + 비장애인 1인
 - * **시·도별 남자부 2개팀, 여자부 2개팀 참가 가능**
 - 시·도 참가팀 최대인원에 미달 시, **시·도 제한 없이 추가인원 모집 (최대 204팀)**
 - 장애유형별 개인전(유형별 시합 진행)
 - * **시·도별 남자부 2인, 여자부 2인 참가 가능**
 - * **지체장애 개인전은 휠체어, 스탠딩으로 구분함.**

2. 경기방법

- 총 4게임 합산점수의 평균점수로 순위결정 상위 3개팀 시상
 - * 장애유형별 개인전은 유형별 1위~3위 시상
- 기타 경기운영은 대한장애인볼링협회 경기 룰 준용

3. 주의사항

- 경기진행자가 경기 개시를 선언할 때 경기장에 구성원 전원이 도착하지 못한 팀은 실격
- 청각종목 참가선수는 시합 전 보청기 사용금지
- 시각종목 참가선수는 안대를 착용 해야하며, 안대는 개인별로 준비하여야 한다.
- 경기에 필요한 개인장비 및 경기장비(휠체어)는 참가자가 준비하여야 한다.
 - * 단, 볼링장내 볼링공, 볼링화 사용할 수 있음.
- 경기시작 1시간 전까지 경기장소에 집결하여 배정된 레인에 착석, 경기 시작 후 10분이 경과 할 때까지 경기에 참가하지 않으면 실격패 처리된다.

4. 기타사항

- 세부종목별 16개팀 이하 접수시 종목 운영을 하지 않음.

5. 관련사진 및 경기일정

어울림 휠체어 2인조 경기 사진(예시)	어울림 스탠딩 2인조 경기 사진(예시)												
													
경기장소	경기일정												
<ul style="list-style-type: none">◦ 장소: 피에스타 볼링장◦ 주소: 인천광역시 서구 봉수대로 806 <div data-bbox="161 1505 780 1995"></div>	<table><tr><th>날짜</th><th>시간</th><th>내용</th></tr><tr><td>2일 (금)</td><td>14:00~18:00</td><td>- 예선전 및 본선 경기</td></tr><tr><td>3일 (토)</td><td>10:00~18:00</td><td>- 예선전 및 본선 경기</td></tr><tr><td>4일 (일)</td><td>10:00~ 경기종료 시</td><td>- 예선전 및 본선 경기</td></tr></table> <p>◦ 참가자 접수 완료 후 세부 경기일정은 추후 공지 * 상기 내용은 추후 변경될 수 있음.</p>	날짜	시간	내용	2일 (금)	14:00~18:00	- 예선전 및 본선 경기	3일 (토)	10:00~18:00	- 예선전 및 본선 경기	4일 (일)	10:00~ 경기종료 시	- 예선전 및 본선 경기
날짜	시간	내용											
2일 (금)	14:00~18:00	- 예선전 및 본선 경기											
3일 (토)	10:00~18:00	- 예선전 및 본선 경기											
4일 (일)	10:00~ 경기종료 시	- 예선전 및 본선 경기											

4 파크골프(정식종목)

구 분		참가자격			
정식종목		<div>○ 공통사항</div> <div>◦ 생활체육에 참여하는 모든 장애인 및 비장애인</div> <div>◦ 각 시·도별 참가 접수를 마친 장애인(장애인 복지카드 소지자) 및 비장애인</div> <div>○ 제한사항</div> <div>◦ (장애인) 통합정보시스템에 등록된,선수/대회동호인</div> <div>* 파크골프 종목 기준 전문체육선수 50% 이하 참가 가능</div>			
종 목					
파크골프					
세부종목					
○ 어울림 혼성 2인조					
○ 어울림 혼성 4인조					
장 애 유 형					
지체	청각	시각	지적	기타장애	비장애
○	○	-	○	○	○
경기방법					

1. 참가인원

○ 선수구성

- 어울림 혼성(2인조): 장애인 1인 + 비장애인 1인 (시·도별 4개팀 참가 가능)
- 어울림 혼성(4인조): 장애인 2인 + 비장애인 2인 (시·도별 2개팀 참가 가능)
- 시·도참가팀 최대인원에 미달 시, **시·도 제한 없이 추가인원 모집 (최대 102팀)**
- * 단, 한사람이 혼성2인조 및 혼성4인조 중복 출전가능하며 혼성4인조 두 팀 중 한 팀은 반드시 휠체어 장애인선수를 포함한다.

2. 경기방법

- 대한장애인골프협회 경기 룰 적용
- 경기는 스트로크방식으로 하고 진행은 IN, OUT방식으로 진행한다.
- 예선, 결선 없이 세부종목별 혼성2인조 18홀, 혼성4인조 18홀로 경기한다.

3. 순위결정 및 시상

- 세부종목별 순위결정은 혼성2인조, 혼성4인조 각각 최저타로 순위 결정한다.
- 공동 순위가 있을 경우, 서든데스(연장전) 방식으로 A코스 9번 홀에서 니어 홀 아웃 방식으로 순위 결정한다.

4. 주의사항

- 팀별 티오프 시간을 엄수하지 않을 시 실격처리
- 경기자는 경기에만 집중하고 마커가 기록 및 경기진행 상황 감독
- 경기자는 불손한 행동을 삼가고 마커에게 존칭 사용
- 경기 중 사행성 게임을 할 경우 경기 실격처리
- 경기에 필요한 개인장비 및 경기장비(휠체어)는 참가자가 준비하여야 한다.
- 경기시작 1시간 전까지 경기장소에 집결해야하며, 경기 시작 후 10분이 경과 할 때까지 경기에 참가하지 않으면 실격패 처리된다.

5. 관련사진 및 경기일정

어울림 혼성 2인조 경기 사진(예시)	어울림 혼성 4인조 경기 사진(예시)												
													
경기장소	경기일정												
<ul style="list-style-type: none">◦ 장소: 공촌유수지파크골프장◦ 주소: 인천광역시 서구 첨단서로 130 <div data-bbox="161 1467 775 1798"></div>	<table><tr><th>날짜</th><th>시간</th><th>내용</th></tr><tr><td>2일 (금)</td><td>14:00~18:00</td><td>- 예선전 및 본선 경기</td></tr><tr><td>3일 (토)</td><td>10:00~18:00</td><td>- 예선전 및 본선 경기</td></tr><tr><td>4일 (일)</td><td>10:00~ 경기종료 시</td><td>- 예선전 및 본선 경기</td></tr></table> <ul style="list-style-type: none">◦ 참가자 접수 완료 후 세부 경기일정은 추후 공지* 상기 내용은 추후 변경될 수 있음.	날짜	시간	내용	2일 (금)	14:00~18:00	- 예선전 및 본선 경기	3일 (토)	10:00~18:00	- 예선전 및 본선 경기	4일 (일)	10:00~ 경기종료 시	- 예선전 및 본선 경기
날짜	시간	내용											
2일 (금)	14:00~18:00	- 예선전 및 본선 경기											
3일 (토)	10:00~18:00	- 예선전 및 본선 경기											
4일 (일)	10:00~ 경기종료 시	- 예선전 및 본선 경기											

5 당구(정식종목)

구 분		참가자격			
정식종목		<div>○ 공통사항</div> <div>◦ 생활체육에 참여하는 모든 장애인 및 비장애인</div> <div>◦ 성별 제한 없음</div> <div>◦ 각 시·도별 참가 접수를 마친 장애인(장애인 복지카드 소지자) 및 비장애인</div> <div>○ 제한사항</div> <div>◦ (장애인) 통합정보시스템에 등록된,선수/대회동호인</div> <div> * 당구 종목 기준 전문체육선수 50% 이하 참가 가능 (단, 타종목 출전은 가능)</div> <div>◦ (비장애인)당구 전문체육선수 및 선수출신 참가 제외(단, 타종목 출전은 가능)</div>			
종 목					
당구					
세부종목					
○ 어울림 휠체어 1쿠션 복식					
○ 어울림 스탠딩 3쿠션 복식					
장 애 유 형					
지체	청각	시각	지적	기타장애	비장애
○	○	-	-	○	○
경기방법					

1. 참가인원

- 선수구성
 - 어울림 휠체어 1쿠션 복식 : 휠체어 이용자 1인 + 비장애인 1인(시·도별 4개팀 참가 가능)
 - 어울림 스탠딩 3쿠션 복식 : 장애인 1인 + 비장애인 1인(시·도별 4개팀 참가 가능)
 - 시·도참가팀 최대인원에 미달 시, **시·도 제한 없이 추가인원 모집 (최대 136팀)**

2. 경기방법

- 대한장애인당구협회 대회규칙 준용
- 모든 경기는 토너먼트로 진행되며, 모든 경기는 단판제로 진행한다.
 - * 접수인원에 따라 리그전으로 진행 될 수 있음.
- 경기시간은 40분이며, 40분이 넘었을 경우 다득점 자 승이며, 동점일 경우 1점 먼저 득점한 쪽이 승리
- 모든 득점은 1점으로 간주되며, 벌점은 없다.
- 볼은 공인구(3구 61.5mm)로만 사용한다.
- 복식은 스카치 게임으로 실시한다.

3. 주의사항

- 휠체어 참가자의 경우 높이는 보형물과 방석의 개수 제한없이 지면에서 신체까지의 높이를 55cm로 제한하며, 위반 시 실격 처리된다.
- 전동휠체어는 경기에 참석할 수 없다.
- 경기에 필요한 개인장비 및 경기장비(휠체어)는 참가자가 준비하여야 한다.
- 경기시작 1시간 전까지 경기장소에 집결해야하며, 경기 시작 후 10분이 경과 할 때까지 경기에 참가하지 않으면 실격패 처리된다.
- 음주 출전 적발 시 실격패 처리되며, 즉시 경기장에서 퇴장
- 경기시간에 관해서는 일체 대회본부 측의 사정에 우선한다.

4. 기타사항

- 세부종목별 16개팀 이하 접수시 종목 운영을 하지 않음.

5. 관련사진 및 경기일정

<div>어울림 복식(1쿠션) 경기 사진(예시)</div> <div></div>	<div>어울림 복식(3쿠션) 경기 사진(예시)</div> <div></div>												
<div>경기장소</div> <div><div><div>◦ 장소: 인천장애인국민체육센터</div><div>◦ 주소: 인천광역시 연수구 경원대로 526</div></div><div></div></div>	<div>경기일정</div> <table><tr><th>날짜</th><th>시간</th><th>내용</th></tr><tr><td>2일 (금)</td><td>14:00~18:00</td><td>- 개회식 참여 종료 후 예선전 및 본선 경기</td></tr><tr><td>3일 (토)</td><td>10:00~18:00</td><td>- 예선전 및 본선 경기</td></tr><tr><td>4일 (일)</td><td>10:00~ 경기종료 시</td><td>- 예선전 및 본선 경기</td></tr></table> <div><div>◦ 참가자 접수 완료 후 세부 경기일정은 추후 공지</div><div>* 당구 참가선수들은 개회식 참석 요청</div><div>* 상기 내용은 추후 변경될 수 있음.</div></div>	날짜	시간	내용	2일 (금)	14:00~18:00	- 개회식 참여 종료 후 예선전 및 본선 경기	3일 (토)	10:00~18:00	- 예선전 및 본선 경기	4일 (일)	10:00~ 경기종료 시	- 예선전 및 본선 경기
날짜	시간	내용											
2일 (금)	14:00~18:00	- 개회식 참여 종료 후 예선전 및 본선 경기											
3일 (토)	10:00~18:00	- 예선전 및 본선 경기											
4일 (일)	10:00~ 경기종료 시	- 예선전 및 본선 경기											

6 수영(정식종목)

구 분		참가자격			
정식종목		<div>○ 공통사항</div> <div>◦ 생활체육에 참여하는 모든 장애인 및 비장애인</div> <div>◦ 각 시·도별 참가 접수를 마친 장애인(장애인 복지카드 소지자) 및 비장애인</div> <div>○ 제한사항</div> <div>◦ (장애인) 통합정보시스템에 등록된,선수/대회동호인</div> <div>* 수영 종목 기준 전문체육선수 50% 이하 참가 가능</div> <div>* 현) 수영 국가대표 및 후보선수(상비군)은 제외 (단, 타종목 출전은 가능)</div> <div>◦ (비장애인)수영 전문체육선수 및 선수출신 참가 제외(단, 타종목 출전은 가능)</div>			
종 목					
수영					
세부종목					
○ (남·여·자부)어울림 자유형(크로울) 100m(2인조)					
○ (남·여·자부)어울림 배영 100m(2인조)					
○ (남·여·자부)어울림 평영 100m(2인조)					
○ (남·여·자부)어울림 접영 100m(2인조)					
○ (남·여·자부)어울림 혼계영 200m(4인조)					
○ (남·여·자부) 장애유형별 자유형(크로울) 50m (개인전)					
장 애 유 형					
지체	시각	지적	청각	기타장애	비장애
-	-	○	○	○	○
경기방법					

1. 참가인원

- 선수구성
 - 어울림 자유형(크로울) 100m(2인조): 장애인 1인 + 비장애인 1인
 - * 시·도별 남자 부 2개팀, 여자부 2개팀 참가 가능
 - 어울림 배영 100m(2인조): 장애인 1인 + 비장애인 1인
 - * 시·도별 남자부 2개팀, 여자부 2개팀 참가 가능
 - 어울림 평영 100m(2인조): 장애인 1인 + 비장애인 1인
 - * 시·도별 남자부 2개팀, 여자부 2개팀 참가 가능
 - 어울림 접영 100m(2인조): 장애인 1인 + 비장애인 1인
 - * 시·도별 남자부 2개팀, 여자부 2개팀 참가 가능
 - 어울림 혼계영 200m(4인조): 장애인 2인 + 비장애인 2인
 - * 시·도별 남자부 1개팀, 여자부 1개팀 참가 가능
 - 시·도참가팀 최대인원에 미달 시, 시·도 제한 없이 추가인원 모집(최대 306팀)
 - 장애유형별 개인전(유형별 시합 진행)
 - * 시·도별 남자부 2인, 여자부 2인 참가 가능

2. 경기방법

- 세부종목별 참가인원에 따라 예선·결선을 구분하여 타임레이스 방식으로 진행
- 종목운영은 장애인 1인 50m, 비장애인 1인 50m 릴레이 진행
- 기타 경기운영은 대한장애인수영연맹 경기를 준용

3. 주의사항

- 팀별 시간을 엄수하지 않을 시 실격처리
- 경기자는 경기에만 집중하고 불손한 행동을 삼가
- 경기 중 사행성 게임을 할 경우 경기 실격처리
- 경기시작 1시간 전까지 경기장소에 집결해야하며, 경기 시작 후 10분이 경과 할 때까지 경기에 참가하지 않으면 실격패 처리된다.

4. 관련사진 및 경기일정

경기 사진	경기 사진
	
경기장소	경기일정

- 장소: 문학박태환수영장
- 주소: 인천광역시 미추홀구 매소홀로618



날짜	시간	내용
3일 (토)	10:00~18:00	- 예선전 및 본선 경기
4일 (일)	10:00~ 경기종료 시	- 예선전 및 본선 경기

- 참가자 접수 완료 후 세부 경기일정은 추후 공지
- * 수영 참가선수들은 개회식 참석 요청
- * 상기 내용은 추후 변경될 수 있음.

7 고카트(참여종목)

구 분		참가자격			
참여종목		<div>○ 공통사항</div> <div>◦ 성별 제한 없음</div> <div>◦ 각 시·도별 참가 접수를 마친 장애인(장애인 복지카드 소지자) 및 비장애인</div> <div>○ 제한사항</div> <div>◦ (참가연령) 중등부 이상</div> <div>◦ 몸무게(95kg 이상), 키(190cm 이상) 초과시 참여 제외</div>			
종 목					
고카트					
세부종목					
○ 어울림 타임레이스(2인조)					
장 애 유 형					
지체	시각	지적	청각	기타장애	비장애
○	-	-	○	○	○
경기방법					

1. 참가인원

- 선수구성
 - 어울림 타임레이스 2인조 : 장애인 1인 + 비장애인 1인(시·도별 3개팀 참가 가능)
 - 시·도참가팀 최대인원에 미달 시, **시·도 제한 없이 추가인원 모집 (최대 51팀)**

2. 경기방법

- 1회 1대씩 출발, 2인 트랙 완주시간 합산 기록
- 출발지점에서 심판의 출발신호에 맞춰 출발, 지정코스 레이스
- 도착지점 카트 앞부분이 닿은 시점을 기준으로 측정
- 예선전 2회씩 경주 후, 합산기록이 가장 낮은 5팀 결선 진출
- 결선 1회 경주기록 상위 3팀 시상

3. 주의사항

- 본인 순서에 현장에 없는 경우 실격
- 코스 이탈 등 안전사고 발생, 우려 시 안전요원에 의해 경기장 외부 이송
- 제공하는 보호구 착용 거부 시 카트대회 참가 제한
- 모든 경기는 통합경기로 핸디 미적용
- 경기시작 1시간 전까지 경기장소에 집결해야하며, 경기 시작 후 10분이 경과 할 때 까지 경기에 참가하지 않으면 실격패 처리된다.

4. 기타사항

○ 카트 및 보호구는 주최 측 제공[사전 종목운영자 협의 시, 개인보호장구 허용]

* 시각/지적/중증장애인의 경우, 종목 특성에 따른 안전문제로 인해 위해 참여불가

5. 관련사진 및 경기일정

<div>어울림 타임레이스 2인조 경기 사진(예시)</div> <div></div>	<div>타임레이스 코스(안)</div> <div></div>														
<div>경기 일반사항</div> <div><div><div>◦ 장소: 문학경기장 내 암벽장</div><div>◦ 주소: 인천광역시 미추홀구 매소홀로 618</div></div><div></div></div>	<div>경기일정</div> <table><tr><th>날자</th><th>시간</th><th>내용</th></tr><tr><td rowspan="2">2일 (금)</td><td>11:00~14:00</td><td>- 개회식 참여 종료 후 경기장 이동</td></tr><tr><td>14:00~18:00</td><td>- 코스연습</td></tr><tr><td>3일 (토)</td><td>10:00~18:00</td><td>- 예선전 및 본선 경기</td></tr><tr><td>4일 (일)</td><td>10:00~ 경기종료 시</td><td>- 예선전 및 본선 경기</td></tr></table> <div><div>◦ 참가자 접수 완료 후 세부 경기일정은 추후 공지</div><div>* 고카트 참가선수들은 개회식 참석요청</div><div>* 상기 내용은 추후 변경될 수 있음.</div></div>	날자	시간	내용	2일 (금)	11:00~14:00	- 개회식 참여 종료 후 경기장 이동	14:00~18:00	- 코스연습	3일 (토)	10:00~18:00	- 예선전 및 본선 경기	4일 (일)	10:00~ 경기종료 시	- 예선전 및 본선 경기
날자	시간	내용													
2일 (금)	11:00~14:00	- 개회식 참여 종료 후 경기장 이동													
	14:00~18:00	- 코스연습													
3일 (토)	10:00~18:00	- 예선전 및 본선 경기													
4일 (일)	10:00~ 경기종료 시	- 예선전 및 본선 경기													

8 레이저사격(참여종목)

구 분		참가자격			
참여종목		<div>○ 공통사항</div> <div>◦ 성별 제한 없음</div> <div>◦ 각 시·도별 참가 접수를 마친 장애인(장애인 복지카드 소지자) 및 비장애인</div> <div>○ 제한사항</div> <div>◦ (참가연령) 초등부 이상</div> <div>◦ (비장애인) 사격 선수로 등록된 전문체육선수는 참가 제외</div>			
종 목					
레이저사격					
세부종목					
○ 어울림 스탠딩 혼성(3인조)					
○ 어울림 휠체어 혼성(3인조)					
장 애 유 형					
지체	시각	지적	청각	기타장애	비장애
○	-	○	○	○	○
경기방법					

1. 참가인원

- 선수구성
 - 어울림 스탠딩 혼성 3인조 : 스탠딩 장애인 2인 + 비장애인 1인
* 시·도별 1개팀 참가 가능
 - 어울림 휠체어 혼성 3인조 : 휠체어 이용 장애인 2인 + 비장애인 1인
* 시·도별 1개팀 참가 가능
 - 시·도참가팀 최대인원에 미달 시, **시·도 제한 없이 추가인원 모집 (최대 34팀)**

2. 경기방법

- 10m 권총사격 형태로 진행
- 1인 1회 10번 사격, 3인 전체 기록 합산 값으로 순위 결정 [하위기록 배제 없음]
- 예선전은 1회 사격에 끝이어서 2회 사격을 실시한 뒤, 2회차 합산 값 중 더 높은 기록으로 순위 결정
- 예선사격 합산 값 상위 6개조 결선 진행
- 결선은 1회 사격 상위 3팀 순위 결정

3. 주의사항

- 소속팀 경기 순서에 선수전원이 위치하지 않을 경우 실격
* **순서 변경하여 기회 제공하지 않음.**
- 모든 경기는 통합경기로 핸디 미적용
- 장전 시 1회 사격으로 간주 (표적에 기록되지 않아도 1회 격발로 간주)
- 경기에 필요한 경기장비(휠체어)는 참가자가 준비하여야 한다.
- 경기시작 1시간 전까지 경기장소에 집결해야하며, 경기 시작 후 10분이 경과 할 때까지 경기에 참가하지 않으면 실격패 처리된다.

4. 기타사항

- 레이저사격 장비 및 등번호는 주관 측에서 제공

5. 관련사진 및 경기일정

레이저사격 모습	레이저사격 장비(권총 규격)		
			
경기 일반사항	경기일정		
<ul style="list-style-type: none"> ◦장소: 인천광역시장애인국민체육센터 ◦주소: 인천광역시 연수구 경원대로 526 	날자	시간	내용
	2일 (금)	11:00~14:00	- 개회식 참여 종료 후 경기장 이동
		14:00~18:00	- 사격연습
	3일 (토)	10:00~18:00	- 예선전 및 본선 경기
	4일 (일)	10:00~ 경기종료 시	- 예선전 및 본선 경기
<ul style="list-style-type: none"> ◦ 참가자 접수 완료 후 세부 경기일정은 추후 공지 * 레이저사격 참가선수들은 개회식 참석 요청 * 상기 내용은 추후 변경될 수 있음. 			

9 창작댄스 경연대회(참여종목)

구 분		참가자격			
참여종목		<div>○ 공통사항</div> <div>◦ 생활체육에 참여하는 모든 장애인 및 비장애인</div> <div>◦ 성별 제한 없음</div> <div>◦ 각 시·도별 참가 접수를 마친 장애인(장애인 복지카드 소지자) 및 비장애인</div> <div>○ 제한사항</div> <div>◦ (참가연령) 초등부 이상</div>			
종 목					
창작댄스 경연대회					
세부종목					
○ 어울림 통합(학생부)					
○ 어울림 통합(성인부)					
장 애 유 형					
지체	시각	지적	청각	기타장애	비장애
○	○	○	○	○	○
경기방법					

1. 참가인원

- 선수구성
 - 어울림 통합(학생부) : 5인 이상, 15인 이내 구성(시·도별 1개 팀 참가 가능)
 - 어울림 통합(성인부) : 5인 이상, 15인 이내 구성(시·도별 1개 팀 참가 가능)
 - * 장애유형 제한 없음 장애인 5인 이상, 비장애인 1인 이상 필수 참가
 - 시·도참가팀 최대인원에 미달 시, 시·도 제한 없이 추가인원 모집 (최대 34팀)

2. 경기방법

- 댄스, 래더, 밴드, 에어로빅, 치어리딩 등 출전작품의 형식에 제한 없음
- 경기시작 전 대표자회의를 통해 순번 뽑기 진행
- 팀별 5분의 경연시간 부여 [5분 초과 시 음악 종료]
- 경연팀은 무대 종료 후 대기실로 이동, 심사위원단 채점[심사평 없음]
- 심사위원단 채점 점수 상위 3개팀 시상

3. 주의사항

- 출전팀은 대회 8월 29일까지 음원파일을 mp3형식으로 만들어 대회본부에 제출
- * 곡의 믹스가 필요한 경우 자체로 만들어 하나의 파일로 제출
- 소속 팀 순서에 팀이 현장에 없는 경우, 실격 처리 [실격 시 재참여 기회 없음]
- 기존 아이돌 커버댄스는 허용하지 않음
- 모든 경기는 통합경기로 핸디 미적용
- 경기시작 1시간 전까지 경기장소에 집결해야하며, 경기 시작 후 10분이 경과 할 때 까지 경기에 참가하지 않으면 실격패 처리된다.

4. 기타사항

- 자율 복장(노출이 심하거나, 정치적 성향을 나타내는 옷 제외)
- 팀명은 10자 내외로 결정하여 참가신청서에 명시
- 세부종목별 16개팀 이하 접수시 종목 운영을 하지 않음.

5. 관련사진 및 경기일정

어울림 통합 경기 사진(예시)



경기 일반사항



경기일정

- 장소: 남동체육관
- 주소: 인천광역시 남동구 소래로 500



날자	시간	내용
2일 (금)	14:00~15:30	- 예선전 및 본선 경기

- 참가자 접수 완료 후 세부 경기일정은 추후 공지
- * 창작댄스 참가선수들은 개회식 참석 요청
- * 상기 내용은 추후 변경될 수 있음.